

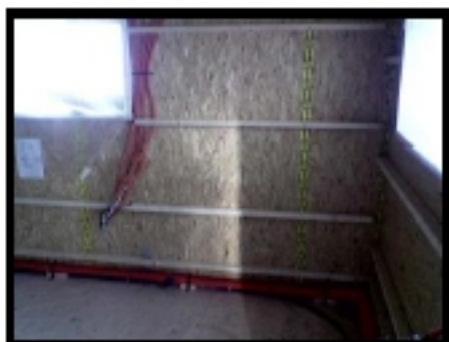
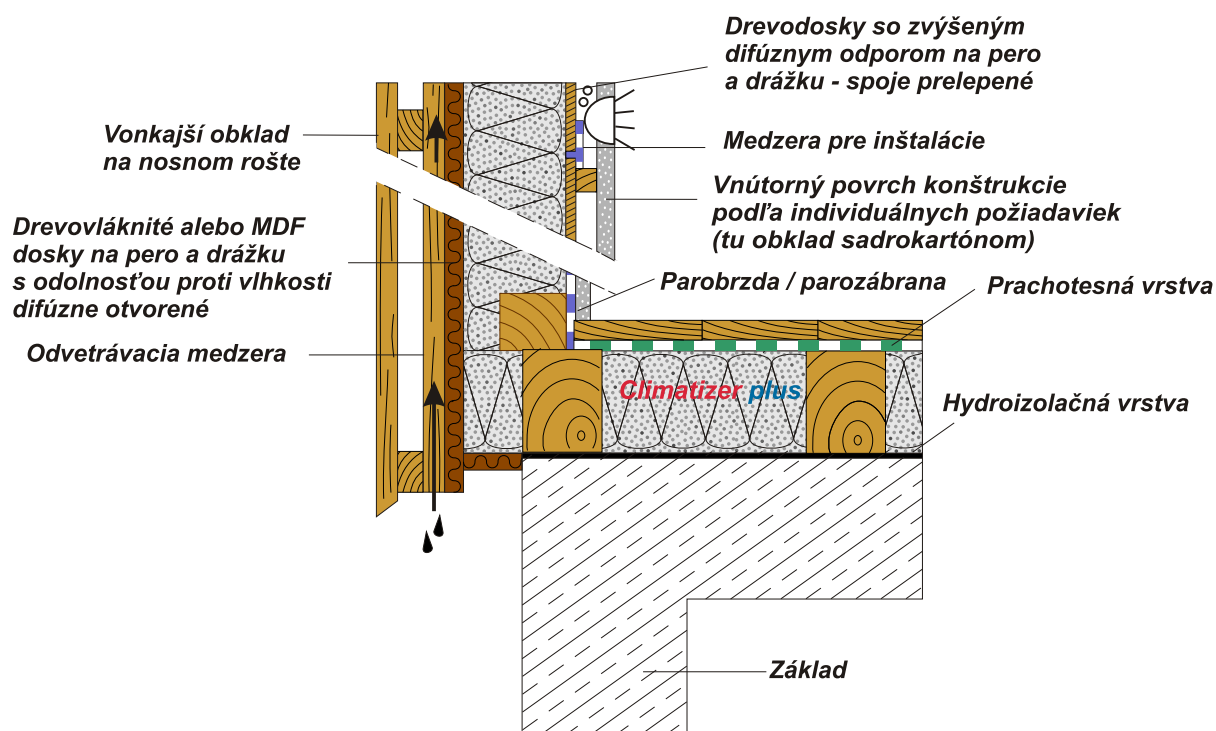
# KONŠTRUKCIA 13

## Napojenie stena / základová doska

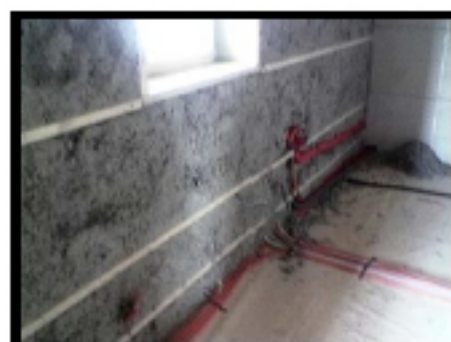
Ak budova nie je podpivničená, musí sa k ochrane pred vztlínaním vlhkosti aplikovať medzi základy a najspodnejšie podlažie budovy asfaltová lepenka (detail N11). V úrovni podlahy je preto veľmi dôležité použiť vnútornú parobrzdu / parotesnú izoláciu s dostatočne vysokým parotesným účinkom (previesť výpočet difúzie vodných pár podľa **ČSN EN ISO 13788**). V oblasti steny je spravidla jedna parobrzda dostatočne izolujúca.

Ako alternatíva k parobrzdnému papieru alebo fólii sú k obloženiu stien vhodné tiež dosky z aglomerovaného dreva alebo OSB so spojmi na pero a drážku. S odborne zlepenými spojmi tvoria tieto dosky nepriedyšnú a parotesnú konštrukčnú vrstvu. Naplánovanie ďalšej inštaláčnej medzery umožňuje v tomto prípade rozsiahle inštalácie bez zásahu do izolačnej výplne steny.

### Detail N11



Podmienkou izolácie inštaláčnej úrovne je odborná a čistá montáž inštalácií s krytím.



Podľa hĺbky možno túto úroveň naplniť nástrekom celulóзовou izoláciou CLIMATIZER PLUS.